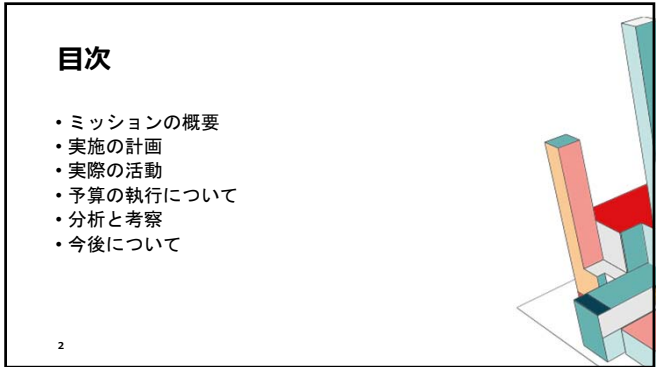
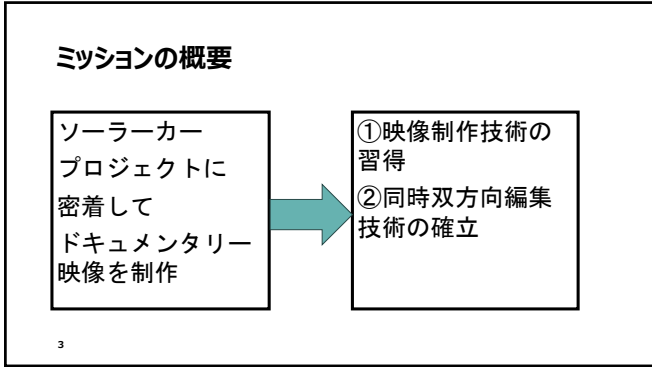


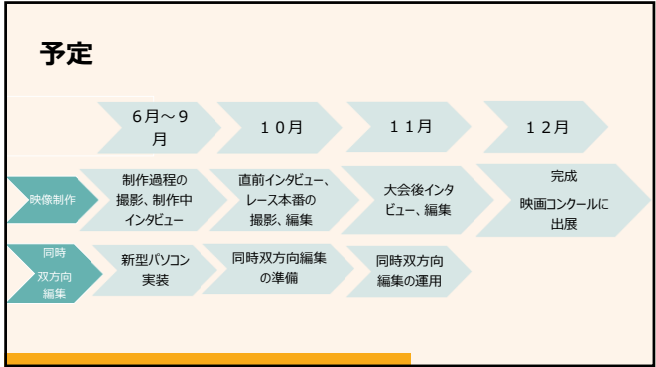
1



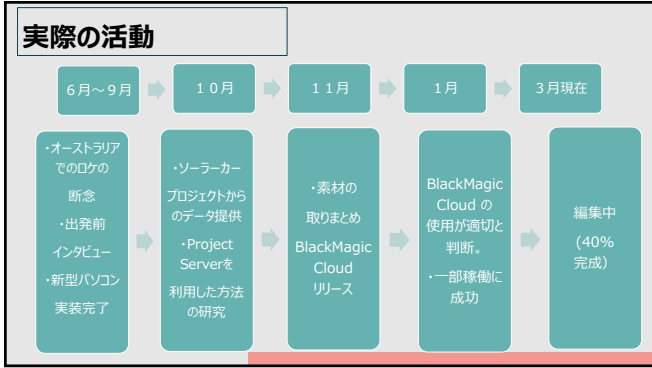
2



3



4

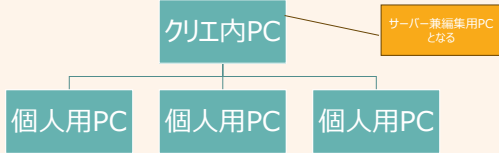


5



6

同時双方向に関する二つの手法
PROJECT SERVERを利用した方法



7

PROJECT SERVERを利用した方法の特徴

メリット

- 追加料金が発生しない
- 期間の制約が存在しない

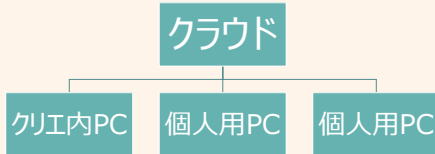
デメリット

- 工程が複雑
- 素材は各PCでダウンロードしておかなくてはならない
- 同じネットワークに各PCが接続しなければならない
- 各PCが同一バージョンでなくてはならない
- 関連情報が少なく、障害が発生した場合に対応できない

8

8

同時双方向に関する二つの手法
BLACKMAGIC CLOUD



9

BLACKMAGIC CLOUDの特徴

メリット

- 場所を問わず利用できる
- 何人でも追加できる
- PCのストレージを圧迫しない
- クラウドストレージとしても利用できる
- 関連情報が多い

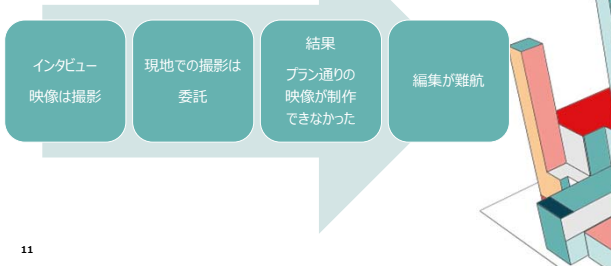
デメリット

- サブスクリプション制
- クラウドのストレージに限りがある
- 各PCが同一バージョンでなくてはならない

10

10

分析と考察
映像制作に関して



11

11

分析と考察
映像制作に関して

原因として以下のような要因が考えられる

映像制作に関する
技術が十分に
養成できなかった。

度重なる障害に
対応できなかった。

メンバーの
状態について十分
把握ができなかった

12

12

**分析と考察
同時双方向編集に関して**

分析

- Blackmagic Cloudで稼働に成功
- 現時点でクリエ内で完結して運用できない
- 資金面で懸念点が残る

考察

- Blackmagic Cloudは有用性が高く、今後の使用の頻度も高まると考えられる。
- ただ、一時的な稼働にとどまると予想される

13

13

作品のイメージ



Prime Originalドキュメンタリー・シリーズ『グランプリ・ドライバー』

14

14

今後について

- 制作自体は継続して行い、完成を目指す
- ここで得た経験を後の世代に残し今後のプロジェクトの発展に貢献する
- 大規模な編集など特定の場面でBlackmagic Cloudを用いた同時双方向編集のシステムを運用する

15

15

ご清聴ありがとうございました



16

16